

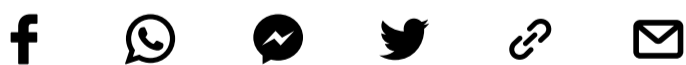
Grande Fratello, due indizi sul rientro di Beatrice: la gaffe a Mattino 5 e quel dettaglio sul sito

La Luzzi ha abbandonato ieri la Casa dopo aver appreso della morte del padre. Ma alcuni particolari, nelle ultime ore, fanno sperare in un suo ritorno. Ecco cosa sappiamo.

Publicato il: 4 Gennaio 2024 16:32:00



Tommaso Pietrangelo
GIORNALISTA



Non esistono notizie certe su [Beatrice Luzzi](#), ma è comunque lecito aggrapparsi a qualche indizio. L'attrice ieri ha abbandonato la Casa del [Grande Fratello](#) dopo aver saputo della **morte del padre**, e questa volta la sua uscita sembra davvero definitiva. Nelle ultime ore, però, sono emersi alcuni **dettagli che lasciano ben sperare**. Uno riguarda una svista commessa dal conduttore di *Mattino 5*, Francesco Vecchi. Mentre l'altro ha a che fare con il sito ufficiale del *Grande Fratello*. Vediamo di seguito **di cosa si tratta**.

Beatrice Luzzi e i nuovi indizi sul suo ritorno

Beatrice Luzzi è uscita di nuovo **dalla Casa**, però stavolta potrebbe non rientrare. È questo il timore che si è diffuso nelle ultime ore tra i fan dell'attrice, costretta a fare le valigie in seguito al **terribile lutto che l'ha colpita**. Il padre, l'architetto Paolo Luzzi, è venuto a mancare ieri all'improvviso. Era stato sottoposto a un **delicato intervento chirurgico** poco prima di Natale, e già allora Beatrice si era assentata per potergli stare accanto. Ma questa volta la situazione è chiaramente più seria.

Tuttavia nelle ultime ore **si è aperto qualche spiraglio**. Il primo dettaglio che lascia ben sperare è legato al sito ufficiale del reality Mediaset. Sulla pagina del *Grande Fratello* **è ancora presente la foto "colorata"** della Luzzi, il che equivale a dire che la concorrente resta (tecnicamente) ancora in gioco. Prima della tragedia familiare Beatrice **era attesa alla prova del televoto**, ma la produzione ha annullato tutto a causa degli inattesi sviluppi. Per cui a livello di regolamento regge tutto.

C'è poi un secondo indizio, ancora più rilevante. A **Mattino 5** il conduttore Francesco Vecchi ha commentato la vicenda della Luzzi con queste parole: **"L'attrice ha abbandonato il gioco** a causa della morte del padre". Poco dopo, però, è arrivata la correzione degli autori del programma. "Scusami? **Ah, non è un abbandono definitivo?"** ha detto Vecchi, "però diciamo ieri è uscita. Mi correggono giustamente gli autori". Il dettaglio non è cosa da poco. Significa che certamente la posizione di Beatrice è **ancora in bilico**. Dopotutto un caso simile al suo si era già verificato alcuni anni fa, quando la concorrente Dayane Mello decise di proseguire la sua avventura nel reality nonostante la morte del fratello. In più una fonte anonima, qualche ora fa, ha rivelato a *FanPage* che il ritiro della Luzzi **non dovrebbe essere definitivo**. Insomma, si può ancora dire che è lecito sperare.

Guida TV

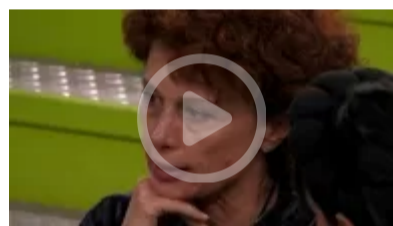
07 GENNAIO 2024

Linea Verde

RAI 1

🕒 12:20

Potrebbe interessarti anche



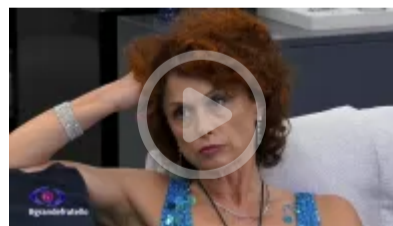
Grande Fratello, Beatrice potrebbe ancora tornare: "Deciderà col GF", il precedente di Dayane Mello

Il caso che ha colpito Beatrice ha un precedente al Grande Fratello, si tratta di Da...



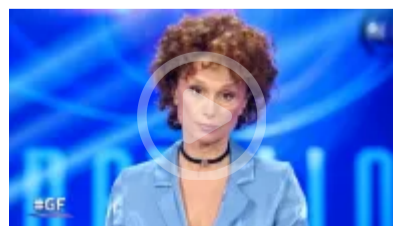
Grande Fratello, addio Beatrice: televoto annullato e reazioni (sospette) di Anita e Giuseppe

Il programma cancella la votazione lanciata al termine della scorsa puntata. E sul w...



Grande Fratello, Beatrice Luzzi lascia la casa per motivi personali: il grave lutto

Come annunciato dalle pagine social del reality show di Alfonso Signorini, l'attrice...



Grande Fratello, finalmente la verità su Beatrice Luzzi: "Il padre è stato operato, lei tornerà"

Lo staff dell'attrice ha rivelato in un tweet che il padre della concorrente è stato...